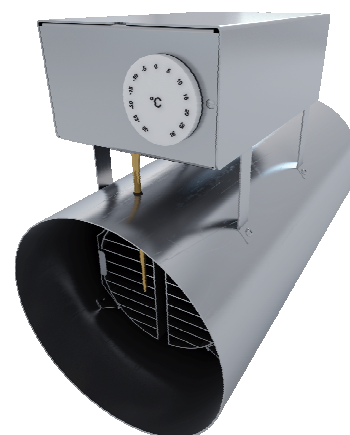


## **BATTERIA ELETTRICA EPO-PTC** *per Duplex Easy e Duplex EC(V)4*

Le batterie elettriche EPO-PTC sono riscaldatori elettrici utilizzati sia per il preriscaldamento dell'aria esterna di rinnovo, prima del suo ingresso nel recuperatore, sia come post-riscaldamento dell'aria in uscita dal recuperatore stesso.

Utilizzate come pre-riscaldamento assolvono l'importante compito di proteggere lo scambiatore di calore all'interno dell'unità di ventilazione dal congelamento, rischio in cui si può incorrere quando la temperatura dell'aria esterna in ingresso allo scambiatore, e di conseguenza poi in espulsione all'esterno, è troppo bassa.

Le batterie sono installabili solo in combinazione con le unità Duplex Easy e Duplex EC4/ECV4. Hanno attacchi circolari con diametri 125, 160, 200 e 250 mm e capacità di riscaldamento da 0,4 a 1,7 kW.



Le batterie elettriche hanno le seguenti caratteristiche:

- elettronica di controllo per consentire l'avvio del riscaldamento tramite un segnale esterno;
- campo di funzionamento da 0 a 40°C;
- funzionamento programmabile come pre-riscaldamento o post-riscaldamento;
- termostati di sicurezza con riarmo manuale tarati a 70°C a monte ed a valle dell'elemento riscaldante;
- filtro metallico a protezione dello scambiatore di calore, per bloccare eventuali corpi estranei trasportati dall'aria quando viene utilizzato come pre-riscaldatore;
- protezione elettrica IP40;
- assorbimento elettrico proporzionale alla portata d'aria in transito;
- possibilità di applicare un isolamento termico di 30-50 mm (escluso scatola elettrica che deve rimanere accessibile) conforme alla classe di reazione al fuoco dei materiali da costruzione A1, A2 o autoestinguente con resistenza termica fino a 170°C.

L'aria che attraversa la batteria elettrica non deve contenere polvere, contaminanti o sostanze corrosive.

La direzione del flusso d'aria deve seguire la freccia disegnata sull'involucro della batteria.

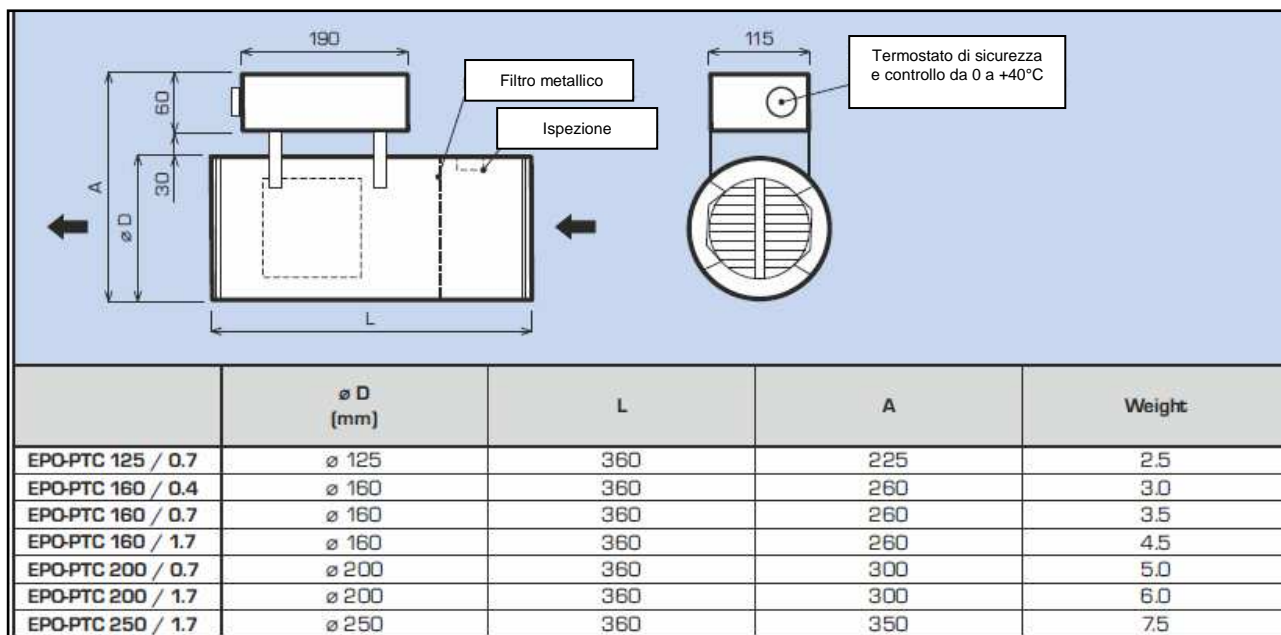
Il collegamento elettrico deve essere realizzato da un tecnico elettricista autorizzato.

Il riscaldatore entra in funzione solo se:

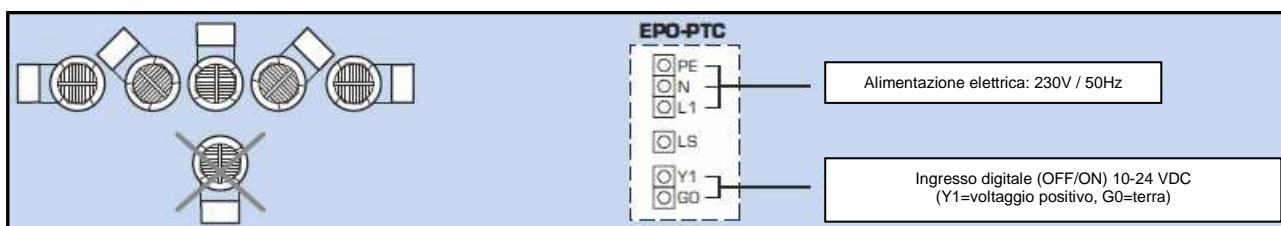
- il ventilatore di mandata è in funzione;
- è impostata una portata d'aria di almeno 30 mc/h.

	Size	Voltage (V)	Max. capacity (kW)	Recommended protection rating (A)	CYKY supply cable size	Min. flow rate (m <sup>3</sup> /h)	Min. fan run-down time (s)
EPO-PTC 125 / 0.7	ø 125	1x 230 V~	0.7	10	3J x 1.5	30	0
EPO-PTC 160 / 0.4	ø 160	1x 230 V~	0.4	10	3J x 1.5	30	0
EPO-PTC 160 / 0.7	ø 160	1x 230 V~	0.7	10	3J x 1.5	30	0
EPO-PTC 160 / 1.7	ø 160	1x 230 V~	1.7	10	3J x 1.5	30	0
EPO-PTC 200 / 0.7	ø 200	1x 230 V~	0.7	10	3J x 1.5	30	0
EPO-PTC 200 / 1.7	ø 200	1x 230 V~	1.7	10	3J x 1.5	30	0
EPO-PTC 250 / 1.7	ø 250	1x 230 V~	1.7	10	3J x 1.5	30	0

**Dimensioni:**



**Collegamenti elettrici:**



Le batterie elettriche EPO-PTC devono essere utilizzate solamente con unità Duplex Easy o Duplex EC(V)4; il sistema di controllo delle unità di ventilazione garantisce il funzionamento ottimale delle batterie elettriche.